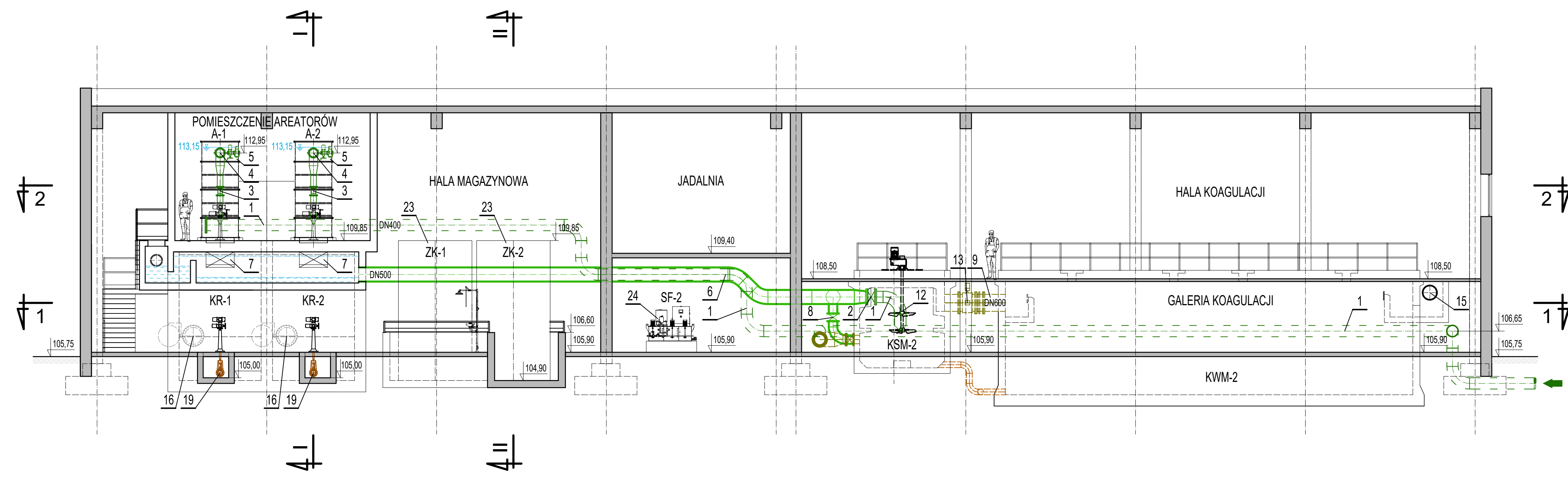
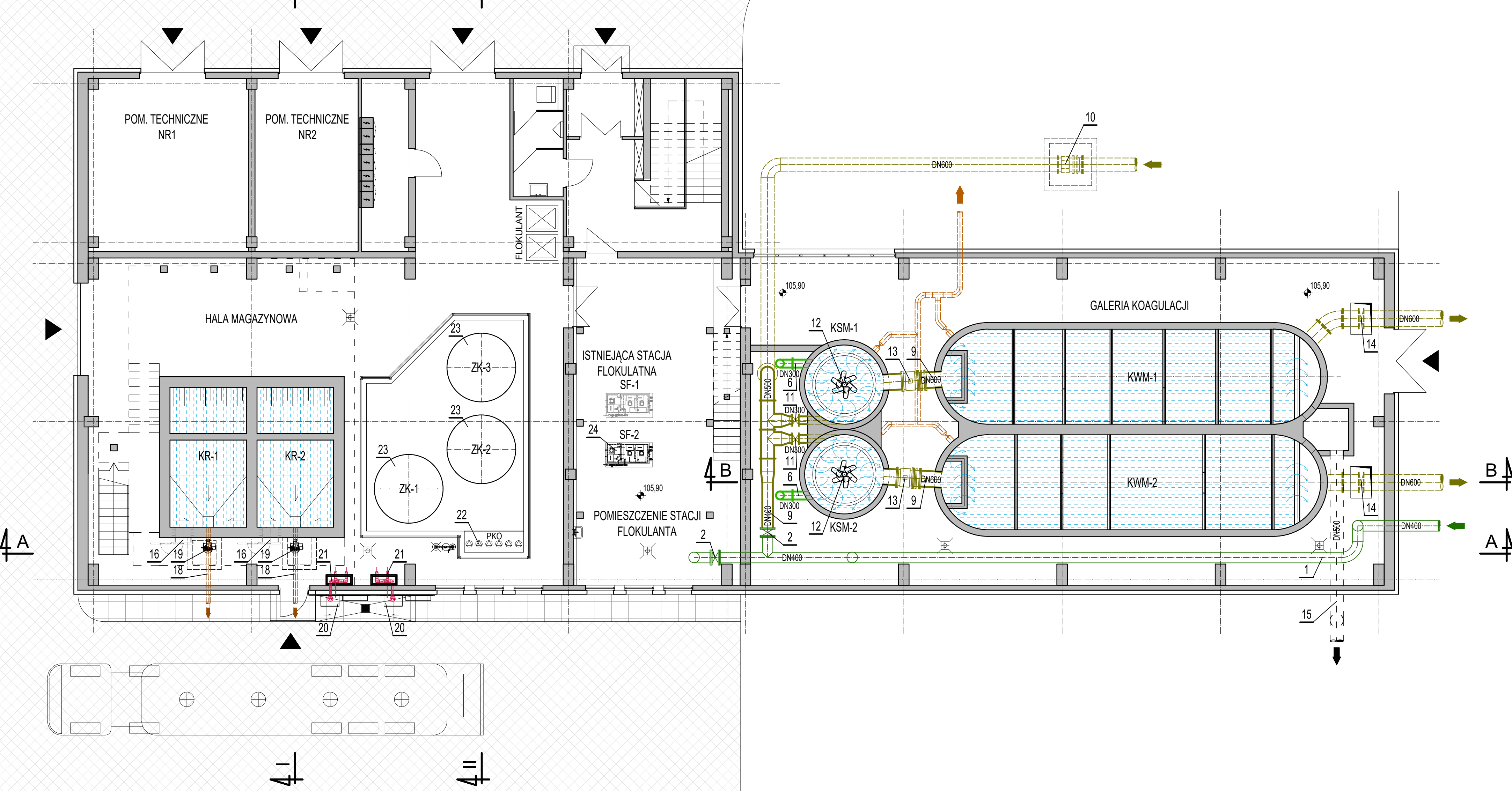
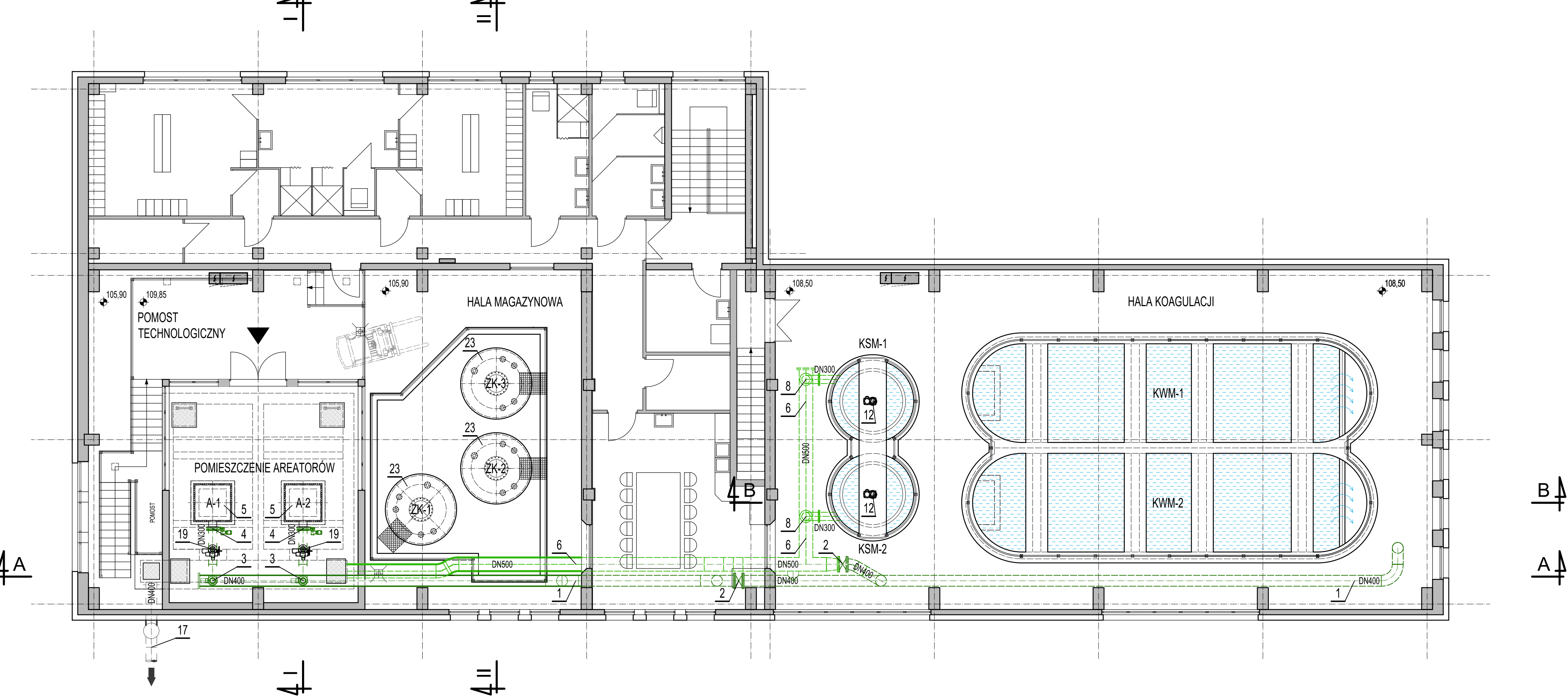


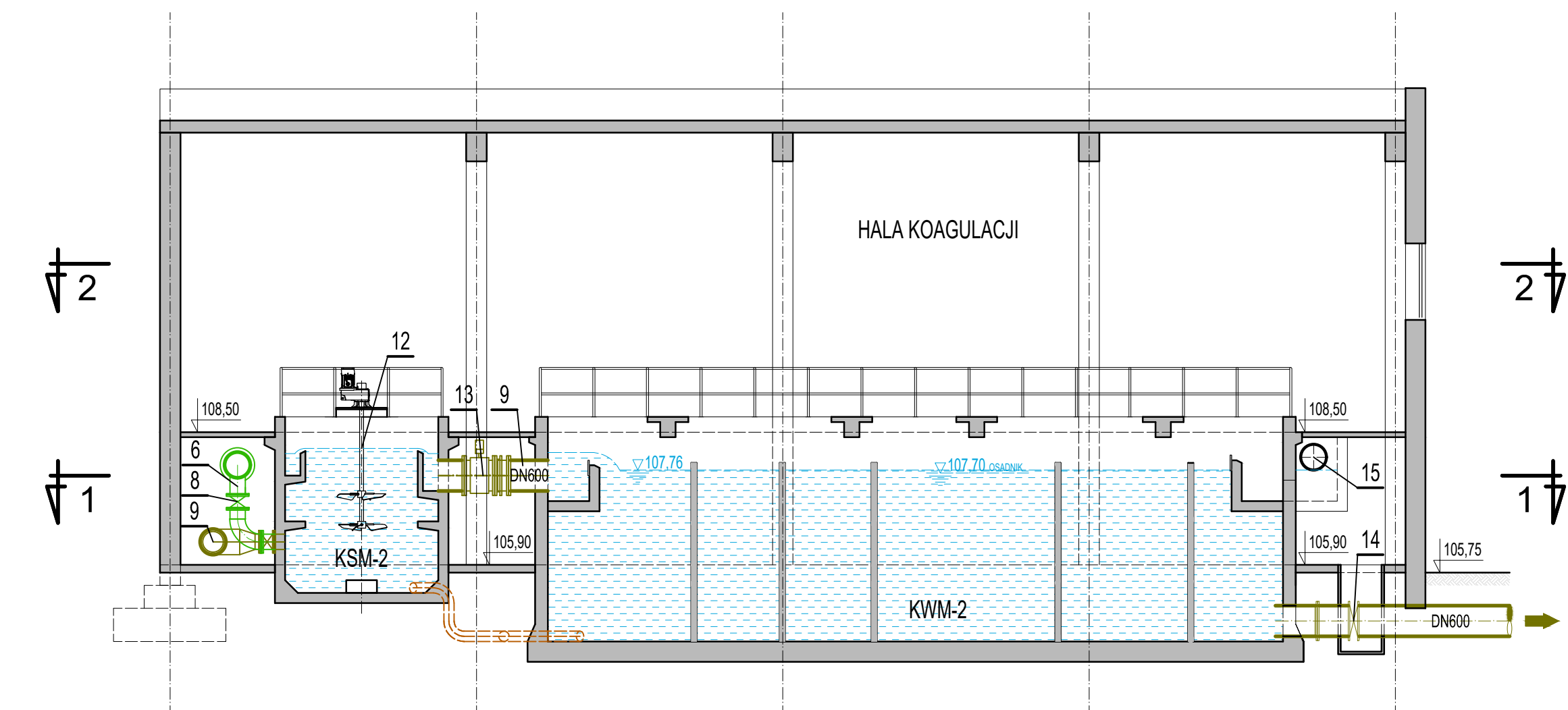
PRZEKRÓJ A-A



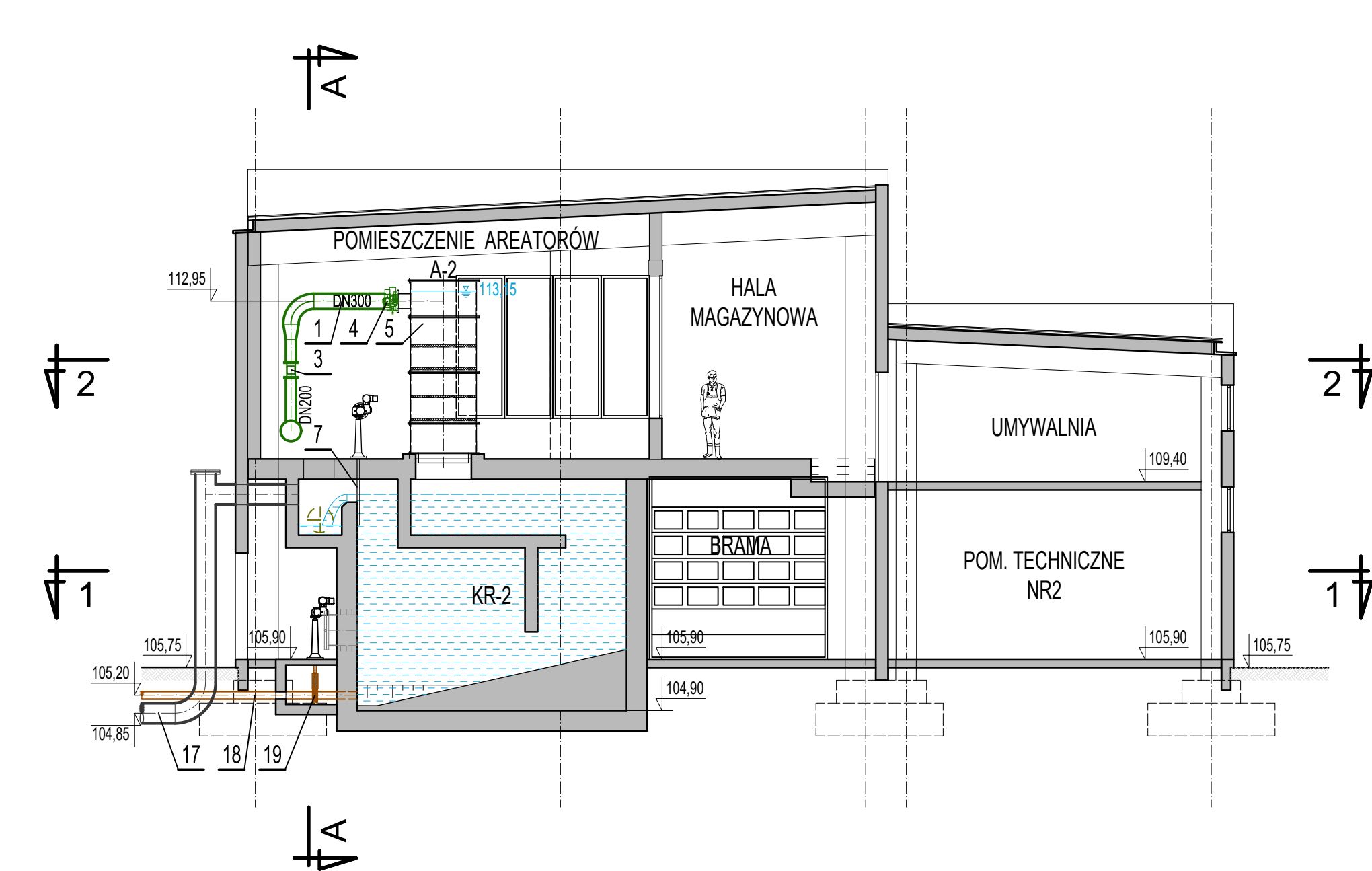
RZUT 1-1

***RZUT 2-2***

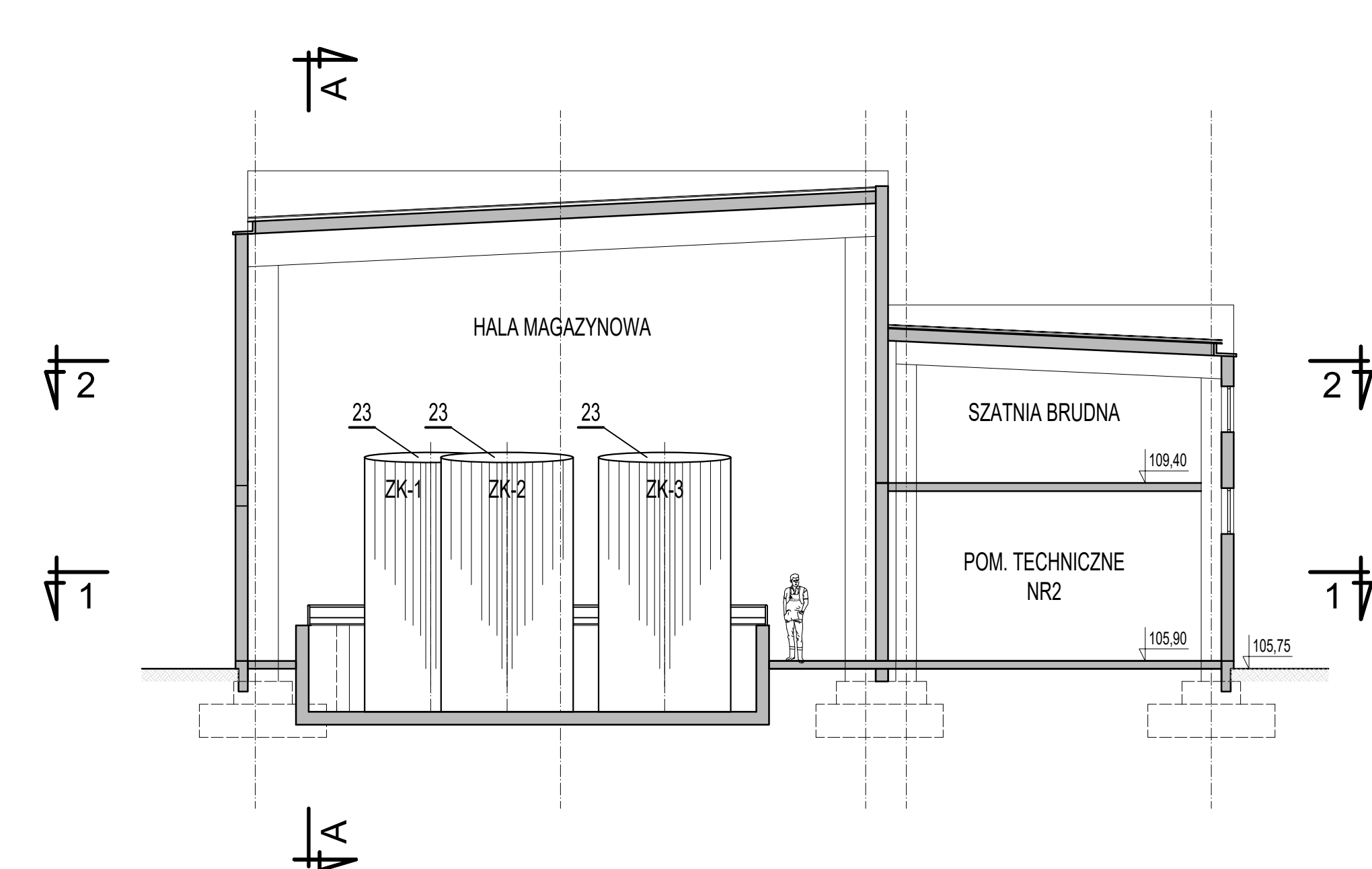
PRZEKRÓJ B-B



PRZEKRÓJ I-I



PRZEKRÓJ I-I



- INSTALACJE WODY UZDATNIANEJ:

- | | |
|------|---------------------------------------|
| WS1 | INST. WODY SUROWEJ POWIERZCHNIOWEJ |
| WS2 | INST. WODY SUROWEJ PODZIEMNEJ |
| WS2N | INST. WODY PODZIEMNEJ NAPIEWIETRZONEJ |
| WSK | INST. WODY SKOAGULOWANEJ |
| WNO | INST. CIECZY NADOSADOWEJ |
| ISO | INST. SPUSTU OSADU Z KOMÓR REAKACJI |
| IP | INST. PRZEŁEWOWA Z KWM |
| IOS | INST. OSADOWE |

- | | |
|-----|----------------------------|
| A | AERATOR |
| KR | KOMORA REAKCJI |
| KSM | KOMORA SZYBKIEGO MIESZANIA |
| KWM | KOMORA WOLNEGO MIESZANIA |
| PKO | POMPA DAWKUJĄCA KOAGULANTA |
| SF | STACJA FLOKULANTA |

*RZĘDNE WG DOKUMENTACJI ARCHIWALNEJ Z KOREKTĄ +5 cm

24	Stacja przygotowania foliulana z instalacją dwukierunkową foliulacji	1 kpl	-	-	-	-	-	-	-
23	Zbiorniki magazynowe koagulantu	3	-	-	-	-	-	-	-
22	Panel pomp dozujących z instalacją dwukierunkową	1	-	-	-	-	-	-	-
21	Instalacja rozdzielcza; napełniania i magazynowanie koagulantu	2 kpl	-	-	-	-	-	-	-
20	Sarowniki rozdzielczy koagulantu ze złączem awaryjnego rozłączania	2 kpl	-	-	-	-	-	-	-
19	Zasuwki rozdziału DN150 + napęd elektryczny z zdalnym sterowaniem	2	-	-	-	-	-	-	-
18	Instalacja spustu osadu z komór reakcji DN150	1	-	-	-	-	-	-	-
17	Instalacja przelewowa z komór reakcji DN400	1	-	-	-	-	-	-	-
16	Wąż technologiczny do komory reakcji DN400	2	-	-	-	-	-	-	-
15	Instalacja przelewowa z KMM DN500	1	-	-	-	-	-	-	-
14	Przepustnica DN600 + napęd elektryczny	2	-	-	-	-	-	-	-
13	Przemyślny elektromagnetyczny DN600	2	-	-	-	-	-	-	-
12	Mieszadło pionowe sztywnoobrotowe	2 kpl	-	-	-	-	-	-	-
11	Przepustnica DN300 + napęd elektryczny	1	-	-	-	-	-	-	-
10	Przemyślny elektromagnetyczny DN500	1	-	-	-	-	-	-	-
9	Instalacja wody surowej powierzchniowej DN300 / DN400 / DN500 / DN600	1	-	-	-	-	-	-	-
8	Przepustnica DN300 + napęd elektryczny	2	-	-	-	-	-	-	-
7	Zasuwki na odpływie z komór reakcji + napęd elektryczny	2	-	-	-	-	-	-	-
6	Instalacja wody powierzchniowej napowietrzanej DN400 / DN500	1	-	-	-	-	-	-	-
5	Aerator D30x130	1	-	-	-	-	-	-	-
4	Przepustnica DN300 + napęd elektryczny	2	-	-	-	-	-	-	-
3	Przemyślny elektromagnetyczny DN200	2	-	-	-	-	-	-	-
2	Przepustnica DN400 + napęd elektryczny	3	-	-	-	-	-	-	-
1	Instalacja wody surowej powierzchniowej DN200 / DN300 / DN400	1	-	-	-	-	-	-	-
Poz.	Wyszczególnienie	skt.	nat.	Pracownik / Norma technologiczna	1 szt.	suma	oprac. [kg]		Uwagi
Biurowie		kwalifikacja		WODOCIĄG PŁOCK SP. Z O.O. ul. Harcerza Antonia Środzkiego 11 04-402 Płock					
Opis		mgr inż. P. Prus tel. 662 80 70 17 / fax 733 15 58 00 00 mgr inż. D. Sprada tel. 662 80 70 17 / fax 662 80 70 00 24		Wzrost		MODERNIZACJA BUDYNKU KOAGULACJI ZACHODNIEJ I OSADNIKÓW POKOAGULACJI JANCZYNE BUDYNEK KOAGULACJI "ZACHODNI" OBIEKT 1.1			
Stanowisko		KPP		Tom		K-1		Tytuł	
Uwagi		2025-10-17		Data		1:100		Skala	
Strona		TECHNOLOGICZNA		Numer rysunku		7			